



# MIETPREISLISTE



# IHR STARKER PARTNER FÜR VERKAUF, MIETE UND SERVICE. SEIT 1966

Wie die Väter, so die Söhne: die Erfolgsgeschichte der B+K Bregler & Klöckler GmbH. Über vier Jahrzehnte ist es nun her, dass zwei junge Männer aus Oberschwaben den Marktbedarf an Baumaschinen erkannt und ebenso mutig wie zielgerichtet gehandelt haben: 1966 gründeten Georg Bregler und Gerold Klöckler mit kleinem Startkapital und großer Energie im Eiskeller einer ehemaligen Brauerei ein Unternehmen, das bis heute in unsere Tage eine feste Größe in der Branche repräsentiert: die B+K Bregler & Klöckler GmbH.



Seit einigen Jahren wird der Betrieb von den Gründer-söhnen Achim Bregler und Tobias Klöckler geleitet – und das überaus erfolgreich, denn nach wie vor ist B+K aus Bad Waldsee ein Markenzeichen und quasi ein Gütesiegel für bodenständige Zuverlässigkeit und professionelle Produktqualität.

Ob Turmdrehkrane, Mini- und Kompaktbagger oder Baugeräte: B+K führt namhafte Marken und versorgt Kunden sowohl mit neuen wie gebrauchten Baumaschinen. Den Schwerpunkt bildet hierbei nach wie vor der Verkauf inklusive des europaweiten Exports, aber auch der Bereich Vermietung wächst kontinuierlich. Mit rund 40 Mitarbeiterinnen und Mitarbeitern betreut B+K über 4.000 aktive Kunden, darunter sämtliche führenden Unternehmen aus Hoch-, Tief- und Straßenbau sowie Garten- und Landschaftsbau zwischen Ulm und Bodensee, Singen und Oberstdorf sowie der Region Vorarlberg. Seit 2007 kümmert sich zudem eine Nieder-

lassung in Kissing bei Augsburg um die Wünsche der Kunden im Raum Bayerisch-Schwaben. Familientradition, die sich für Sie auszahlt: Service von Profis für Profis.

So wie die beiden Firmengründer vor vielen Jahren ihre Aufgabe angegangen sind, so wird das Unternehmen B+K auch heute noch geführt: mit Herz und Verstand, unkompliziert und tatkräftig anpackend. Das bedeutet in der täglichen Praxis, dass wir persönlich für unsere Kunden vor Ort sind und mit unserer ganzen Erfahrung dafür sorgen, dass „der Motor rund läuft“.

Unsere Monteure werden regelmäßig geschult, in den meisten Fällen direkt bei den Maschinenherstellern. So können Sie sich darauf verlassen, dass Sie stets die optimale technische Unterstützung erhalten und Stillstandzeiten auf ein Minimum reduziert werden. Dazu gehört auch, dass wir in unserer hauseigenen Werkstatt nahezu alle Reparaturen direkt und zeitnah durchführen, vom Schweißen über das Lackieren bis hin zum Schlauchservice.



# ÜBERSICHT

06 – 11

MINIBAGGER, KOMPAKTBAGGER & ZUBEHÖR

12 – 15

VERDICHTUNGSGERÄTE

16 – 17

RADLADER UND LADERAUPE

18 – 19

DUMPER

20 – 23

HEIZEN UND TROCKNEN, LUFTREINIGER

24 – 25

VERPUTZTECHNIK

26 – 29

SCHLEIFEN, FRÄSEN UND BETONIEREN

30 – 31

HEBEN UND FÖRDERN

32 – 33

VERKEHRSSICHERHEIT UND ABSPERRMATERIAL

34 – 35

STROMERZEUGER

36 – 37

REINIGUNGSTECHNIK

38 – 39

MIETKRAN

40 – 41

KRANZUBEHÖR

42 – 43

STEINSÄGE

44 – 49

STEMMEN, SCHNEIDEN UND BOHREN

50 – 55

GARTEN UND LANDSCHAFTSBAU

56 – 59

RUND UM DIE BAUSTELLE

60 – 61

LAGERUNG UND TRANSPORT

# UNSERE MARKEN UND VERTRETUNGEN



# MINIBAGGER KOMPAKTBAGGER ZUBEHÖR

---



## MINI- UND KOMPAKTBAGGER



MARKE	TYP / MODELL	
TAKEUCHI	TB 210 R	1.150 kg
	TB 215 R	1.500 kg
	TB 216 S	1.600 kg
	TB 216 A	1.700 kg
	TB 219 S	1.945 kg
	TB 219 A	2.070 kg
	TB 225 S	2.195 kg
	TB 225 A	2.315 kg
	TB 230	2.800 kg
	TB 240	3.530 kg
	TB 250	4.890 kg
	TB 260	5.660 kg
	TB 290 C	8.515 kg
	TB 290 CV	8.720 kg
	TB 2150	15.000 kg

## HYBRIDBAGGER



MARKE	TYP / MODELL	
TAKEUCHI	TB 210 R – Hybrid	1.295 kg
TAKEUCHI	TB 216 S – Hybrid	1.600 kg

## HÜLLKREISBAGGER



MARKE	TYP / MODELL	
TAKEUCHI	TB 138 FR	3860 kg
	TB 153 FR	5615 kg
	TB 280 FR	8325 kg

## MOBILBAGGER



MARKE	TYP / MODELL	
TAKEUCHI	TB 295 W	9387 kg
	TB 1160 W	14610 kg

## HYDRAULIKHÄMMER



MARKE	TYP / MODELL	
TOKU	TNB-08M / Huppi 52	56 kg
	TNB-1M / Huppi 72	105 kg
	TNB-2M / Huppi 92	140 kg
	TNB-3M / Huppi 102	192 kg
	TNB-5M / Huppi 302	351 kg
	TNB-6E / Huppi 402	479 kg
	TNB-7E / Huppi 902	919 kg

## UNIVERSALGREIFER



MARKE	TYP / MODELL	
DMS	SG 2030 für TB 216	115 kg
MARTIN	UG-M04 für TB 230/240	146 kg
	UG-M05 für TB 250/260	273 kg
	UG-M08 für TB 290/295	433 kg
	UG-M15 für TB 2150	876 kg

## ABBRUCHGREIFER



MARKE	TYP / MODELL	
MARTIN	AG-M05 für TB 250/260	235 kg
	AG-M08 für TB 290	305 kg
	AG-M15 für TB 2150	879 kg



## WURZELRATTE



MARKE	TYP / MODELL
-------	--------------

WUROTEC	W 2
---------	-----

	W 6
--	-----

## FALLGREIFER



MARKE	TYP / MODELL
-------	--------------

WESTTECH	CL 190
----------	--------

	CL 260
--	--------

## REISSZAHN



MARKE	TYP / MODELL
-------	--------------

	bis 2,0 t
--	-----------

	bis 2.8 t
--	-----------

	bis 4,0 t
--	-----------

	bis 6,0 t
--	-----------

	bis 8,0 t
--	-----------

## GITTERLÖFFEL



MARKE	TYP / MODELL
MARTIN	bis 2,0 t
	bis 2,8 t
	bis 4,0 t
	bis 6,0 t
	bis 8,0 t
	bis 14,0 t

## SIEBLÖFFEL



MARKE	TYP / MODELL
ALLU	DL 2-09 25 TS für TB290

## BOHRANTRIEB



MARKE	TYP / MODELL	
AUGER TORQUE	X 2000	bis 1,8 t
	X 2500	bis 2,8 t
	3000 MAX	bis 2,8 t
	5500 MAX	bis 6,0 t
	8000 MAX	bis 9,0 t

## GRABENFRÄSE



MARKE	TYP / MODELL	
AUGER TORQUE	MT 900	90 cm

## ANBAUVERDICHTER



MARKE	TYP / MODELL	
Epiroc	HC 350	320 kg
	HC 450	430 kg
	HC 850	880 kg

## MULCHER



MARKE	TYP / MODELL
CANGINI	TC 3-110

# VERDICHTUNGS- GERÄTE



## STAMPFER



MARKE	TYP / MODELL	
BOMAG	BT 60	58 kg
	BT 65	68 kg

## RÜTTELPLATTEN



MARKE	TYP / MODELL	
BOMAG	BVP 10/30	47 kg
	BVP 10/36	83 kg
	BVP 18/45	91 kg
	BP 20/50	95 kg
	BP 20/50 D	109 kg
	BPR 25/50	130 kg
	BPR 35/60 D	220 kg
	BPR 40/60 DE	260 kg
	BPR 45/55 D	396 kg
	BPR 50/55 D	401 kg
	BPR 55/65 D	450 kg
	BPR 60/65 D	456 kg
	BPR 70/70 D	579 kg
	BPR 100/80 D	712 kg
Stoneguard	BPR 25/50 D	169 kg
	BPR 35/60 D	248 kg
	BPR 60/65 D	484 kg

## MEHRZWECK- VERDICHTER



MARKE	TYP / MODELL	
BOMAG	BMP 8500	1.595 kg

## TANDEMWALZEN



MARKE	TYP / MODELL	
BOMAG	BW 90 AD-5	1.600 kg

## KOMBIWALZEN



MARKE	TYP / MODELL	
BOMAG	BW 100 ACM-5	1.600 kg

## WALZENZUG



MARKE	TYP / MODELL	
BOMAG	BW 177 D-5	6.600 kg
	BW 177 DH-5	6.700 kg
	BW 213 D-5	12.525 kg



[max. cm]	4 - 8 x									
	kN	kg	Fels Rock Roche Gravita	Schotter Crushed stones Gravillons Material chancado	Kies / Sand Gravel / Sable Arenas / Grava	Mischboden Mixed soil Sols Mixtes Suelos Mixtos	Ton / Schluff Silt / Clay Argile / Limon Arcilla / Lina			
BT 60	≤15	< 62	-	30 → 25	45 → 35	35 → 30	30 → 25			
BT 65	16-17	62-85	-	30 → 25	50 → 40	35 → 30	30 → 25			
BVP 10/xx - BVP 18/45	<20	47-91	-	-	25 → 20	20 → 15	-			
BP 20/50 (D)	≥20	95-109	-	-	30 → 25	25 → 20	-			
BP 25/50 (D)	≥25	108-122	-	15 → 13	35 → 30	30 → 25	20 → 15			
BPR 25/xx	≤25	≤150	-	15 → 13	35 → 30	30 → 25	20 → 15			
BPR 35/xx	≤35	≤230	-	20 → 15	35 → 30	30 → 25	20 → 15			
BPR 45/55 D, BPR 50/55 D	≤50	≤400	-	25 → 20	42 → 35	35 → 30	30 → 25			
BPR 55/65 D, BPR 60/65 D	≤60	≤460	-	30 → 25	50 → 40	45 → 35	30 → 25			
BPR 70/70 D	≤70	≤600	35 → 30	40 → 35	55 → 45	50 → 40	35 → 30			
BPR 100/80 D, BPH 80/65 S	≤100	>700	50 → 45	45 → 40	75 → 60	60 → 50	40 → 35			
BW 55 E	10	≤170	-	-	25 → 20	25 → 20	-			
BW 71 E-2	16	≤330	-	-	25 → 20	25 → 20	18 → 15			
BW 65 H	22	≤800	-	13 → 10	25 → 20	25 → 20	12 → 10			
BW 75 H	40	≤1100	-	13 → 10	30 → 25	30 → 25	18 → 15			
BMP 6500	72	≤1500	-	35 → 30	40 → 35	40 → 35	35 → 30			



	kN	kg	2 - 4 cm	6 - 8 cm	10 - 14 cm
BT 60, BT 65	14-17	50-85	-	✓	✓
BVP 10/35 - BP 20/50	10-20	47-109	✓	-	-
BP 25/50 - BP 25/50 D	<25	>108	✓	✓ (6 cm)	✓ (10 cm)
BPR 25/XX	≤25	<150	✓	✓	✓ (10 cm)
BPR 35/XX	≤35	<300	✓	✓	✓
BPR 45/55 D - BPR 70/70 D	45-70	390-600	✓	✓	✓
BW 55 E	10-16	150-500	✓	✓	-
BW 71 E-2	10-16	150-500	✓	✓	✓
BW 65 H, BW 75 H	22-40	650-1100	✓	✓	✓



- Nicht geeignet / unsuitable / Inadapté / No es idoneo ✓ - Geeignet / suitable / Adapté / idoneo



Kunststoffmatte Plastic mats Semele en Vulcan Estrera sintética						STONEGUARD								
	kN	kg	6	8-10	>12	kN	kg	6-10	8-10	>12	≤6 cm	L>>B	≤4 cm	
BVP 10/XX - BP 12/40	≤12	47-83	✓	-	-	BPR 25/50	≤25	≤150	✓	-	-	✓	-	-
BVP 18/45 - BP 25/50	>15	83-125	✓	-	-	BPR 35/60	≤35	≤230	-	✓	-	✓	✓	-
BPR 25/XX	≤25	≤150	✓	✓	-	BPR 35/60 D	≤35	≤230	✓	-	-	✓	✓	-
BPR 35/XX - BPR 40/60 D	≤35	≤230	✓	✓	-	BPR 50/55 D	≤50	≤400	-	-	-	✓	✓	✓
BPR 45/55 D - BPR 60/60 D	≤60	≤460	-	✓	✓	BPR 50/65 D	≤60	≤460	-	-	✓	-	✓	✓
BPR 70/70 D	>65	>550	-	✓	✓	BPR 60/60 D	≤60	≤460	-	-	✓	-	✓	✓



Die Anhaltswerte ergeben sich aus Probeverlichtungen und Praxisereignissen. In vier bis acht Übergängen werden so unter gewöhnlichen Einsatzbedingungen die gestellten Verdichtungsanforderungen erfüllt.  
 These guidelines are the result of trial compaction and site operations. Compaction specifications can generally be achieved in four to eight passes under normal application conditions.  
 Les valeurs indicatives ont été obtenues lors d'essais de compactage et au cours de différents chantiers. Dans des conditions d'utilisation courantes, ces valeurs permettent de satisfaire aux exigences de compactage définies en quatre à huit passages.  
 Los valores orientativos se han obtenido en compactación de pruebas y en aplicaciones reales. En condiciones normales se requieren entre cuatro y ocho pasadas para cumplir los baremos exigidos de compactación.

# RADLADER LADERAUPE





## LADERAUPE



MARKE	TYP / MODELL	
TAKEUCHI	TL 8	3.915 kg
	TL 12	5.375 kg
	6-Wegeschild mit Lasersteuerung	

## KOMPAKTRADLADER



MARKE	TYP / MODELL	
GIANT	D 263 SW X-tra	1.480 kg
	D 332 SWT X-tra	1.550 kg
	V452T X-tra HD	2.770 kg

## RADLADER



MARKE	TYP / MODELL	
ATLAS	AR 60e / AR 400	4.650 kg
	AR 65e / AR 420	5.150 kg
	AR 75e / AR 480	5.760 kg
	AR 75e Tele / AR 480T	6.000 kg
	AR 500	6.220 kg
	AR 520	6.450 kg
	AR 530	7.000 kg

# DUMPER

---



## DUMPER



MARKE	TYP / MODELL	
SCHÄFER	D 650-D	415 kg
MESSERSI	TCH-R 800 / TC100d	540 kg
MESSERSI	TCH 1500	1.280 kg

## ELEKTRISCHER MINIDUMPER



MARKE	TYP / MODELL	
Bergmann	1005 E	225 kg

# HEIZEN TROCKNEN

---



## MOBILE WARMLUFTERZEUGER



MARKE	TYP / MODELL	
KROLL	M 25	22 kW
	M 50	46 kW
	M 70	64 kW
	M 70 T	64 kW
	M 100	90 kW
	M 150	125 kW
	M 200	188 kW

## MOBILTANK



MARKE	TYP / MODELL	
CEMO	Multitank 400	400 l
	Multitank 750	750 l
	Multitank 1000	1000 l

## LUFTENTFEUCHTER



MARKE	TYP / MODELL	
KROLL	T 20	20 l / 24 h
	TK 30	30 l / 24 h
	TK 60	60 l / 24 h
	TE 40	40 l / 24 h
	TE 80	80 l / 24 h
	TE 100	100 l / 24 h
	TE 120	120 l / 24 h

## ELEKTROHEIZER



MARKE	TYP / MODELL	
KROLL	E 3	3 kW
	E 8	4/8 kW
	E 12	6/12 kW
	E 18	9/18 kW

## GASHEIZER



MARKE	TYP / MODELL	
KROLL	PX 30 VA	12,4 – 31 kW
	PX 43 VA	26,6 – 43 kW
	PX 60 VA	35 – 58 kW
	PX 80 VA	50 – 82,1 kW
	PX 100	46 – 100 kW

## AXIAL-VENTILATOR



MARKE	TYP / MODELL	
HEYLO	Vortex 3000	3600 cbm/h

## LUFTREINIGER



MARKE	TYP / MODELL	
KROLL	LR 5300	3000 cbm/h

# BAUTROCKNER



Feuchtschäden machen etwa 90 % aller Bauschäden aus!

Bautrockner finden grundsätzlich in jedem Bauvorhaben und unabhängig von der Jahreszeit ihren Platz, da während der gesamten Bauphase (spätestens beim Innenputz und dem Estrich) mehrere tausend Liter Wasser verarbeitet werden.

Aufgrund der Dämmwerte bei Neu- und Umbauten sowie die relativ undurchlässigen Außenwände ist es fast unmöglich, die Feuchtigkeit aus dem Gebäude zu bekommen. Lüften ist durch die hohe relative Luftfeuchtigkeit nur sehr bedingt effizient, denn bei bestimmten Bedingungen wird hier sogar zusätzliche Feuchtigkeit eingebracht.

Durch die technische Trocknung mit Bautrocknern verkürzt sich der zeitliche Aufwand um ca. 50–80 %.

Bautrockner eignen sich zudem auch zur Beseitigung von Feuchtigkeitsschäden durch Hoch- oder Grundwasser sowie in feuchten Kellern nach einem Wasserschaden.

## Wieviel Wasser ist in Wand und Boden?

Pro 100 m<sup>2</sup> Neubaufäche (z.B. 3 Zimmer, Küche, Bad, HWR) werden folgende Wassermengen bei der Erstellung erbracht:

- 100 m<sup>2</sup> Estrich, 6 cm dick, Wasseranteil 20 % = 1.200 Liter
- 80 m<sup>2</sup> Wand, 2,5 m hoch, 2 cm Putz, Wasseranteil 40 % = 1.600 Liter

D.h. pro 100 m<sup>2</sup> Neubaufäche werden ca. 2.000 Liter Wasser eingebracht, die durch chemische Bindung und Verdunstung verbraucht werden müssen.

**Für mehr Informationen** steht Ihnen Ihr **Kroll-Vertragspartner** gerne zur Verfügung:



**B + K Bregler & Klöckler GmbH** - Stahlstraße 9, 88339 Bad Waldsee

Homepage: [www.buk-baumaschinen.de](http://www.buk-baumaschinen.de)

Telefon: 07524/97120

# VERPUTZ- TECHNIK





## DURCHLAUFMISCHER



MARKE	TYP / MODELL
-------	--------------

PFT	HM 2002
-----	---------

## MISCHPUMPE



MARKE	TYP / MODELL
-------	--------------

PFT	G4
-----	----

## ROTOR / STATOR



MARKE	TYP / MODELL
-------	--------------

Stator und Rotor müssen gekauft werden	
--	--

Stator D6-3 Pin Twister	
-------------------------	--

Rotor D6-3 (DE)	
-----------------	--

# SCHLEIFEN FRÄSEN BETONIEREN



## SCHLEIFGERÄTE



MARKE	TYP / MODELL	
FLEX	WST 700 W	
	Schleifpapier	
SCHWAMBORN	STR 701 L	230 V
	STR 702 S	400 V
	Schleifring – Korund K 16 / K 30	

## DIAMANT-SCHLEIFMASCHINE



MARKE	TYP / MODELL	
SCHWAMBORN	DSM 250 – 230 V	
ETX-Diamantteller	Diamantabnutzung	
	Flächenfrästeller	
SCHWAMBORN	DSM 400 – 400 V	
	DSM 450 – 400 V	
ETX-Diamantteller	Diamantabnutzung	

## INDUSTRIE-STAUSSAUGER



MARKE	TYP / MODELL
SCHWAMBORN	STS 26

## BETON- UND ESTRICHFRÄSE



MARKE	TYP / MODELL
SCHWAMBORN	BEF 201 – 400 V
	BEF 203 – 230 V

## SANIERUNGSFRÄSE



MARKE	TYP / MODELL
-------	--------------

EIBENSTOCK	EPF 1503
------------	----------

## BETONSCHEIFER



MARKE	TYP / MODELL
-------	--------------

EIBENSTOCK	EBS 1802 SH
------------	-------------

## BETONGLÄTT- MASCHINEN



MARKE	TYP / MODELL	
-------	--------------	--

CLIPPER	CT 601	600 mm
---------	--------	--------

	MTA 36 P5H	900 mm
--	------------	--------

SCHWAMBORN (ELEKTRO 400 V)	STR 702 S	800 mm
-------------------------------	-----------	--------

## RÜTTELFLASCHEN



MARKE	TYP / MODELL	
LAIER	LATI 35 U	35 mm
	LATI 57 U	57 mm

## BINDEGERÄT



MARKE	TYP / MODELL	
TJEP	ULTRA GRIP	12 – 40 mm
	Drahtrollen	

# HEBEN FÖRDERN

---



## MAURER-ARBEITSBÜHNEN



MARKE	TYP / MODELL	
LISSMAC	MAB 1200	1200 kg
	MAB 2001	2000 kg
	MAB 2801	3000 kg
	MAB 3001	3000 kg
	Untergestell UG 125	1,25 m
	Untergestell UG 250	2,5 m

## FÖRDERBÄNDER



MARKE	TYP / MODELL	
LISSMAC	LIBELT 300	3 m
	LIBELT 400	4 m
	Aufgabetrichter	
	Stützfüße	
	Verbindungsklammer Set	

## SCHRÄGAUFZUG



MARKE	TYP / MODELL	
GEDA	Fixlift	200 kg
	Akkuleiterlift	120 kg

## SCHUTTROHR



MARKE	TYP / MODELL	
	Kunststoff-Schuttrohr	1,10 m
	Kunststofftrichter kurz	0,55 m

# VERKEHRS- SICHERHEIT UND ABSPERR- MATERIAL

Umleitung



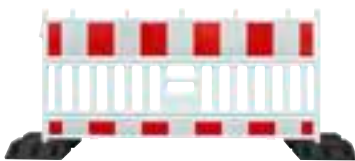


## AMPELANLAGEN



MARKE	TYP / MODELL
HORIZONT	Funkampel Multi-Signal – LED
Fabema	Fußgängerampel COM/FUG-LED
	Traktionsbatterie
	Ladegerät
	Funkferschalter SVS für Multi-Signal bestehend aus Sender und Empfänger

## SCHRANKENZAUN



MARKE	TYP / MODELL
	Absturzsicherung 2 m incl. Baken-Fußplatte K35 800 x 400 mm

## BAUZAUN



MARKE	TYP / MODELL
	Bauzaun 3,50 x 1,20 m incl. Bauzaunfuß
	Bauzaun 3,50 x 2,00 m incl. Bauzaunfuß

## BAKEN



MARKE	TYP / MODELL
	Standard-Bake R605 rechts / linksweisend incl. Baken-Fußplatte K35

## LEUCHTEN



MARKE	TYP / MODELL
Sicherheits-Bakenleuchte	TopLED gelb Uni-Halter
Sicherheits-Bakenleuchte	TopLED Rot Uni-Halter
Hochleistungsbatterie	6V-/7Ah IEC4R25

# STROM- ERZEUGER



## STROMERZEUGER



MARKE	TYP / MODELL	
ENDRESS	ESE 2000 T	1,35 kVA
	ESE 306 HG-GT	2,5 kVA
	ESE 406 HG-GT	4,0 kVA
	ESE 606 DHG-GT	6,0 kVA
	ESE 1306 DSG-GT	13,0 kVA
	ESE 1506 DSG-GT	16,5 kVA



	ESE 20 YW/RS	17,9 kVA
	ESE 35 YW/RS	30,5 kVA
	ESE 50 YW/RS	42,0 kVA
	ESE 67 JW/RS	60,0 kVA
	ESE 115 JW/RS	105,0 kVA
	ESE 145 JW/RS	128,0 kVA

## MOBILE FLUTLICHTANLAGE



MARKE	TYP / MODELL	
ENDRESS	EFA 630 UFO 400	6,3m

# REINIGUNGS- TECHNIK



## HOCHDRUCKREINIGER KALTWASSER



MARKE

TYP / MODELL

DiBO

PW-C25+ 130/10

## HOCHDRUCKREINIGER HEISSWASSER



MARKE

TYP / MODELL

KRÄNZLE

therm 895-1

## NASS- UND TROCKENSAUGER



MARKE

TYP / MODELL

DiBO

Windly 515TC

Windly 440M

MARKET SUB/INOX mit Tauchpumpe

# MIETKRAN

The background of the advertisement is a low-angle, upward-looking photograph of a large yellow construction crane against a clear sky. The crane's lattice structure and jibs are prominent. In the lower right foreground, a grey diagonal banner contains the white text 'HUP' and '32-27' with a small red triangle pointing upwards.

Fragen Sie nach unserer Mietpreisliste für Krane bei Herrn Zimmermann Tel.: +49 7524 9712-17 oder [zimmermann@buk-baumaschinen.de](mailto:zimmermann@buk-baumaschinen.de) an.



# KRAN- ZUBEHÖR





## LADEGABEL



MARKE	TYP / MODELL	
EICHINGER	FE 1054.3	1500 kg

## BETONSILO



MARKE	TYP / MODELL	
EICHINGER	FE 1012 H – Geradeauslauf	500 l
	FE 1016 H – Schlauchauslauf	500 l
	FE 1021 H – Schrägauslauf	500 l
	FE 1021 H – Schrägauslauf	750 l

## AUSHUBMULDE



MARKE	TYP / MODELL	
EICHINGER	FE 1044	750 l
	FE 1044	1000 l
	FE 1045	500 l
	FE 1045	750 l
	FE 1045	1000 l

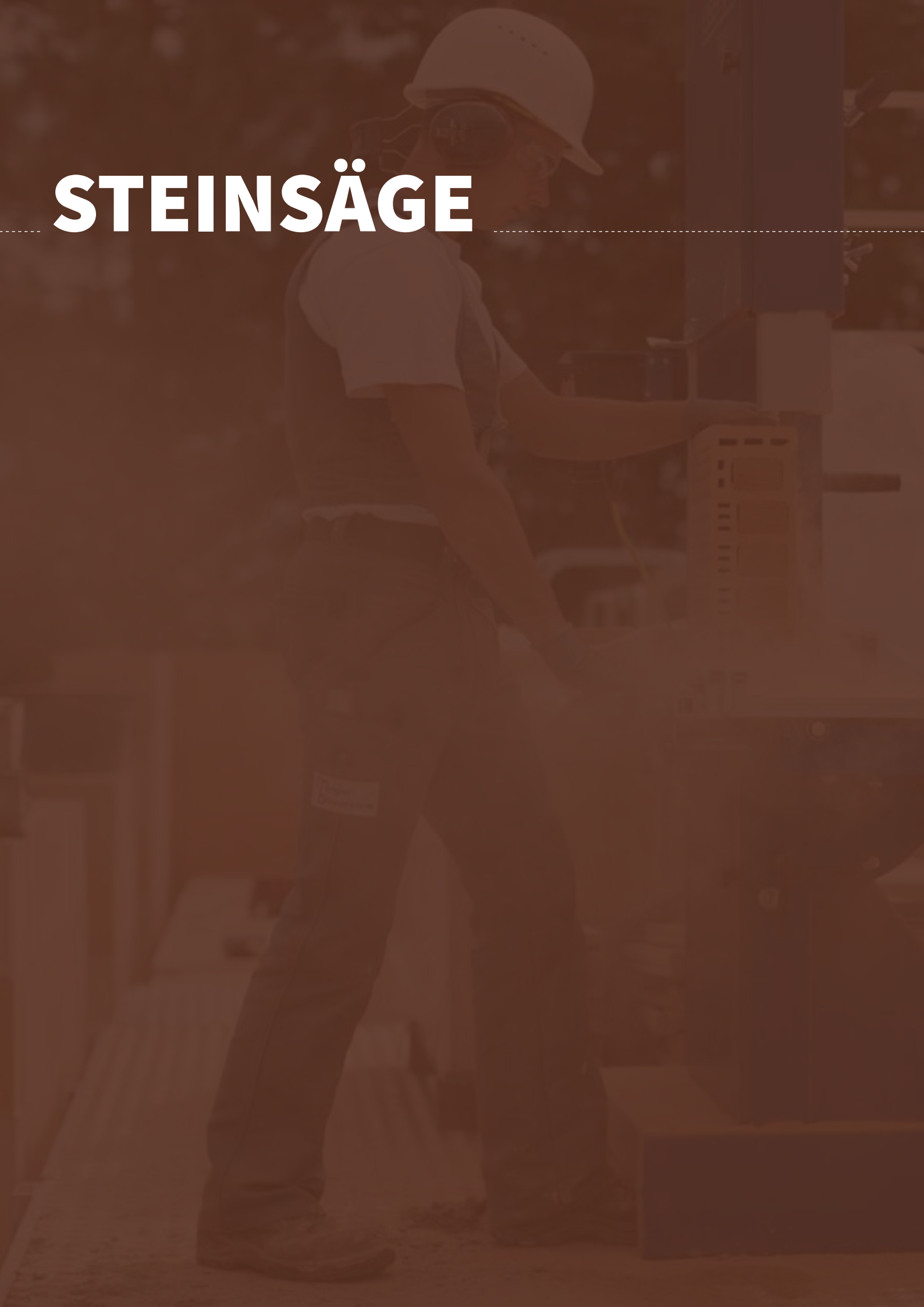
## ARBEITSKORB



MARKE	TYP / MODELL	
EICHINGER	FE 1073.1	für 2 Personen

# STEINSÄGE

---



## STEINSÄGEN



MARKE	TYP / MODELL	
LISSMAC	ATS 400	135 mm
	ATS 450	150 mm
	ATS 350 B-120	110 mm



	DTS 1000	420 mm
	DTS 420-N	420 mm

## MAUERSTEIN- BANDSÄGE



MARKE	TYP / MODELL	
LISSMAC	MBS 510	510 mm

**STEMMEN**  
**SCHNEIDEN**  
**BOHREN**

---



## FUGENSCHNEIDER



MARKE	TYP / MODELL	
LISSMAC	Compactcut 300 P – Benzin	180 mm
	FS 20 D – Diesel	220 mm
	Compactcut 300 E – 400V	180 mm

## KOMBIHÄMMER



MARKE	TYP / MODELL	
DEWALT	D25501K	6,1 kg
	D25711K	8,7 kg
	DCH733X2-QW-AKKU	9,7 kg

## MEISSELHÄMMER



MARKE	TYP / MODELL	
DEWALT	D25831K	6,0 kg
	D25899	9,9 kg
	D25902K	10,5 kg
	D25960K-QS	16,0 kg
	D25980	31,0 kg

## MOTORHAMMER



MARKE	TYP / MODELL	
ATLAS-COPCO	Cobra PROe	23,0 kg

## TRENNSCHLEIFER



MARKE	TYP / MODELL	
HUSQVARNA	K 760	125 mm
	K 970	140 mm
	K 3000 Wet	125 mm
	K 4000 Wet	125 mm
	VAC-Absaugadapter	
Diamantblatt	Abnutzung pro 1/10 mm	

## SPEZIAL-TRENNSCHLEIFER



MARKE	TYP / MODELL	
HUSQVARNA	K 3000 Cut-n-break	
	K 760 Cut-n-break	
	Abnutzung pro 1/10 mm	

## DOPPELSCHLITZFRÄSE



MARKE	TYP / MODELL	
HUSQVARNA	WCV 180	3 – 60 mm
	Abnutzung pro 1/10 mm	

## WASSERTANK



MARKE	TYP / MODELL	
HUSQVARNA	WT 15	15 l

## KERNBOHRGERÄT



MARKE	TYP / MODELL
HUSQVARNA	DM 230
	DMS 240

## BOHRSTÄNDER



MARKE	TYP / MODELL
HUSQVARNA	DS 150

## BOHRKRONEN



MARKE	TYP / MODELL
	bis 100 mm
	bis 150 mm
	bis 200 mm
Verschleiß	52 mm
	72 mm
	82 mm
	92 mm
	102 mm
	112 mm
	122 mm
	132 mm
	138 mm
	142 mm
	152 mm
	162 mm
	172 mm
	182 mm
	200 mm
	222 mm
	250 mm

## DRUCKLUFTHAMMER



MARKE	TYP / MODELL	
VOGT	VH 50-20	60 cm

## HYDRAULIKSTATION



MARKE	TYP / MODELL	
ATLAS COPCO	LP 9-20 P	
	LP 9-20 E	

## HYDRAULIKHÄMMER



MARKE	TYP / MODELL	
ATLAS COPCO	LH 11	15,5 kg
	LH 190 E	25,0 kg



## TRENNSÄGE



MARKE

TYP / MODELL

ATLAS COPCO

LS 16

160 mm

## KERNBOHRGERÄT



MARKE

TYP / MODELL

ATLAS COPCO

LCD 500

50 – 202 mm

# GARTEN UND LANDSCHAFTSBAU

---



## BODENFRÄSE



MARKE	TYP / MODELL	
RAPID	Mondo	70 cm

## VERTIKUTIERER



MARKE	TYP / MODELL	
STIGA	SVP 40 B	40 cm

## RASENWALZE HANDGEFÜHRT



MARKE	TYP / MODELL	
MTD		60 cm

## MOTORSÄGEN



MARKE	TYP / MODELL	
STIHL	MS 241 C-M VW	35 cm
	MS 362 C-M VW	40 cm

## FREISCHNEIDER



MARKE	TYP / MODELL
-------	--------------

STIHL	FS 450
-------	--------

## HECKENSCHERE



MARKE	TYP / MODELL
-------	--------------

STIHL	HS 81 R
-------	---------

## ERDBOHRGERÄT



MARKE	TYP / MODELL
-------	--------------

STIHL	BT 360
-------	--------

Erdbohrer 90, 150, 200, 250 mm, Schaftverlängerung 500 mm

## PFLASTER-REINIGUNGSGERÄT



MARKE	TYP / MODELL
-------	--------------

PROBST	EC 60
--------	-------

## VAKUUM- VERLEGEGERÄT



MARKE	TYP / MODELL	TRAGFÄHIGKEIT
PROBST	VS-140 Speedy	bis 140 kg
	SM-400	bis 400 kg
	SM-600	bis 600 kg

## TRITTSTUFEN- VERSETZZANGE



MARKE	TYP / MODELL	TRAGFÄHIGKEIT	GREIFBEREICH
PROBST	TSZ-UNI	600 kg	50 – 600 mm
	FTZ-UNI 15	1500 kg	0 – 750 mm
	FTZ-MULTI-15	1500 kg	200 – 1250 mm

## ROHRGEHÄNGE



MARKE	TYP / MODELL	TRAGFÄHIGKEIT
EICHINGER	FE 1061.1	1500 kg
	FE 1061.10	3000 kg

## TAUCHMOTORPUMPEN



MARKE	TYP / MODELL
FLYGT	Ready 4
	Ready 8
	KS 2610
	KS 2620
	KS 2630
	KS 2640
	Bauschlauch C-20 m
	Bauschlauch B-20 m
	Bauschlauch A-20 m

## SCHLAMMPUMPEN



MARKE	TYP / MODELL
-------	--------------

FLYGT	Ready 8 S
-------	-----------

## ROTATIONSLASER



MARKE	TYP / MODELL
-------	--------------

GEO-FENNEL	FL 105 H	Horizontal
------------	----------	------------

	FL 150 H-G	Neigungslaser / Horizontal
--	------------	-------------------------------

	FL 505 HV-G	Neigungslaser / Horizontal & Vertikal
--	-------------	--

## KANALBAULASER



MARKE	TYP / MODELL
-------	--------------

GEO-FENNEL	FKL-55
------------	--------

## MASCHINEN- EMPFÄNGER



MARKE	TYP / MODELL
-------	--------------

GEO-FENNEL	FMR 800-M/C
------------	-------------

## KABELSUCHGERÄT



MARKE	TYP / MODELL
-------	--------------

VIVAX METROTECH	vScanEmpfänger M
-----------------	------------------

# RUND UM DIE BAUSTELLE

---





## ANSCHLUSS- VERTEILERSCHRÄNKE



MARKE	TYP / MODELL
STEIDELE	AV 63.2/211-6
jeweils inkl. 30 m Anschlußkabel, Erdungskabel und Erdungsstab	

## STROMABNEHMER- STANGEN



MARKE	TYP / MODELL
für Phase bis max. 63 A und Nullleitung	

## BAUSTÜTZEN



MARKE	TYP / MODELL	
	BD 300/20	175 – 300 cm
	BD 400/20	225 – 400 cm
	BD 550/20	300 – 550 cm

## FENSTERSTÜTZEN



MARKE	TYP / MODELL
90 – 150 cm	

## SCHRÄGSTÜTZEN



MARKE	TYP / MODELL	
	Gr. 1	180 – 300 cm
	Gr. 2	210 – 365 cm
	Gr. 3	250 – 430 cm
	Gr. 4	420 – 620 cm

## BAUTÜR



MARKE	TYP / MODELL	
	OVL	860 – 1180 mm

## BAUKREISSÄGEN



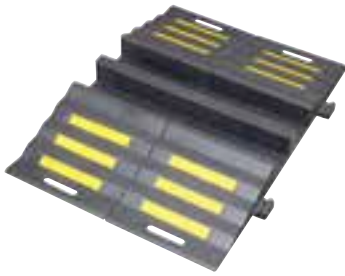
MARKE	TYP / MODELL	TAG	TAG/ WOCHE
AVOLA	ZBV 400	0 – 135 mm	

## KETTENGHÄNGE



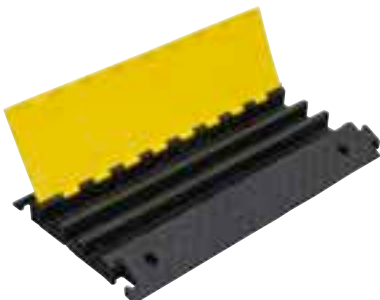
MARKE	TYP / MODELL
FS-Hebetechnik	2 x 4 m, 8 mm Kette, Güteklasse 8
FS-Hebetechnik	4 x 5 m, 8 mm Kette, Güteklasse 8
	Andere Längen auf Anfrage

## SCHLAUCHBRÜCKE



MARKE	TYP / MODELL	TAG	TAG / WOCHE
Müba	2 Kanäle	300 mm	

## KABELÜBERFAHR-SCHUTZ



MARKE	TYP / MODELL	TAG	TAG / WOCHE
Müba	3 Kanäle	900 mm	

# LAGERUNG UND TRANSPORT



## MATERIALCONTAINER



MARKE	TYP / MODELL	
BOS	SC3-2x2	2,10 m
	SC3-3x2	3,10 m
	SC3-4x2	4,10 m

## STAHLCONTAINER



MARKE	TYP / MODELL	
KEREX	S2	LxB 2931 x 2200 mm

## MANNSCHAFTS-/ BÜROCONTAINER



MARKE	TYP / MODELL	
KNAUSS		3,50 m

## BAUWAGEN



MARKE	TYP / MODELL	
KNAUSS		3,50 m
		5,00 m

## ANHÄNGER



MARKE	TYP / MODELL	
SCHMID	GTA 350	3500 kg
	UE 354020	3500 kg

# RAHMENBEDINGUNGEN FÜR UNSEREN MIETPARK

## Reservierungen:

Wenn möglich reservieren Sie die benötigten Mietgeräte zum gewünschten Termin entweder telefonisch, per E-Mail oder per Fax.

## Holen oder Bringen:

Die Mietpreise gelten ab dem jeweiligen Mietpark. Wenn Sie es wünschen, können wir den Mietgegenstand auch anliefern. Dafür berechnen wir nach Aufwand 75,00 € – 85,00 € pro Stunde.

## Mietdauer:

Bitte geben Sie bei der Reservierung oder spätestens bei der Abholung die voraussichtliche Mietdauer an.

## Maschinenbruchversicherung:

Alle Mietmaschinen sind von uns maschinenbruchversichert. Die Höhe der Maschinenbruchversicherung liegt z. Zt. bei 8% vom Mietpreis. Den Selbstbehalt können Sie dem Mietvertrag entnehmen.

## Richtiger Umgang mit den Mietgegenständen:

Beim Abholen des Mietgegenstandes lassen Sie sich von unseren Mitarbeitern sorgfältig einweisen.

## Abrechnungseinheiten:

Die Vermietung erfolgt bei uns tage-, wochen- oder monatsweise. Bei Maschinen mit Stundenzähler gehen wir von 8 Betriebsstunden am Tag aus.

## Pflege & Wartung:

Die Mietmaschinen werden bei uns nach den vorgeschriebenen Intervallen gewartet. Wird ein Service während einer Langzeitmiete fällig, rufen Sie uns bitte an. Als Mieter übernehmen Sie eine gewisse Sorgfaltspflicht gegenüber unserem Eigentum. Kontrollieren Sie bitte während der Mietdauer regelmäßig die Flüssigkeitsstände bei Hydraulik- und Motoröl sowie beim Kühlmittel. Auch für tägliches Abschmieren von Lagern und Gelenken ist der Mieter verantwortlich.

## Tanken & Reinigen:

Wir geben nur vollgetankte Maschinen aus dem Mietpark. Bringen Sie diese wieder vollgetankt zurück. Sollte es nicht möglich oder zu umständlich sein, übernehmen wir natürlich gerne das Waschen und Betanken nach Mietende. Die Berechnung erfolgt nach aktuellem Marktpreis.

## Bezahlung:

Mieten werden ab Mietbeginn mit 8 Tagen netto berechnet. Bei Privatkunden rechnen wir Beträge bis 150,00 € netto in bar ab. Wir behalten uns vor eine Anzahlung oder Kautions zu berechnen.

## Preise:

Alle genannten Preise verstehen sich in Euro, netto, zuzüglich der Maschinenbruchversicherung und der gesetzl. Mehrwertsteuer

## AGBs:

Grundsätzlich gelten unsere Allgemeinen Geschäftsbedingungen. Auf unserer Homepage im Internet haben Sie die Möglichkeit diese nachzulesen unter [www.buk-baumaschinen.de](http://www.buk-baumaschinen.de)

## Selbstbehalt:

Wir versichern die Mietsachen auf Kosten des Kunden gegen Maschinenbruch, Brand, Diebstahl und Sachbeschädigung mit z. Zt. 8 % von dem jeweiligen Netto-Mietpreis. Bei Beschädigung des Mietgegenstandes wird ein Selbstbehalt je nach Neupreis des Gerätes wie folgt dem Kunden in Rechnung gestellt:

Neuwert bis 2.500,00 € = 500,00 € Selbstbehalt  
Neuwert bis 20.000,00 € = 1.000,00 € Selbstbehalt  
Neuwert bis 50.000,00 € = 1.500,00 € Selbstbehalt  
Neuwert bis 100.000,00 € = 2.500,00 € Selbstbehalt  
Neuwert ab 100.000,00 € = 4.000,00 € Selbstbehalt

Bei Diebstahl werden 25% des Neupreises berechnet. Entstehen dem Kunden Schäden durch strafrechtliche Einwirkungen auf die Mietsache u. a. Diebstahl, Sachbeschädigung usw. haften wir für etwaige Schäden des Kunden nicht, insbesondere nicht für etwaige Ausfallschäden, Vertragsstrafen wegen Verzögerung usw. Wir sind auch nicht verpflichtet, dem Kunden an Stelle der betroffenen Mietsache ersatzweise eine andere Mietsache zur Verfügung zu stellen.

# UNSERE ANSPRECHPARTNER FÜR SIE

## Mietpark

### Markus Merk

Mietpark Bad Waldsee  
Mini- / Kompaktbagger, Radlader,  
Verdichtungsgeräte & Dumper  
Tel.: +49 7524 9712-15  
Fax: +49 7524 9712-40  
merk@buk-baumaschinen.de

### Egon Müller

Mietpark Bad Waldsee  
Kleingeräte, Kranzubehör, Verputztechnik,  
Verkehrssicherheit & Absperrmaterial  
Tel.: +49 7524 9712-30  
Fax: +49 7524 9712-40  
mueller@buk-baumaschinen.de

### Stephen Zimmermann

Kranvermietung Bad Waldsee & Kissing  
Tel.: +49 7524 9712-17  
Fax: +49 7524 9712-42  
zimmermann@buk-baumaschinen.de

## Werkstatt

### Jochen Rossaro

Werkstattleitung  
Tel.: +49 7524 9712-60  
Fax: +49 7524 9712-42  
rossaro@buk-baumaschinen.de

## Disposition

### Jochen Rossaro

Disposition Werkstattmonteure  
Tel.: +49 7524 9712-60  
Fax: +49 7524 9712-42  
rossaro@buk-baumaschinen.de

## Ersatzteile

### Manfred Miller

Ersatzteile  
Tel.: +49 7524 9712-22  
Fax: +49 7524 9712-42  
miller@buk-baumaschinen.de

### Simon Rauh

Mietpark Bad Waldsee  
Kleingeräte, Kranzubehör, Verputztechnik,  
Verkehrssicherheit & Absperrmaterial  
Tel.: +49 7524 9712-10  
Fax: +49 7524 9712-40  
rauh@buk-baumaschinen.de

### Rupert Mößle

Mietpark Kissing  
Tel.: +49 8233 79373-87  
Fax: +49 8233 79373-89  
kissing@buk-baumaschinen.de

### Martin Langosch

Werkstatt Auftragsannahme  
Tel.: +49 7524 9712-25  
Fax: +49 7524 9712-42  
langosch@buk-baumaschinen.de

### Lutz Hofmann

Disposition Kranmonteure  
Tel.: +49 7524 9712-12  
Fax: +49 7524 9712-42  
hofmann@buk-baumaschinen.de

### Christian Fluhr

Ersatzteile  
Tel.: +49 7524 9712-51  
Fax: +49 7524 9712-42  
fluhr@buk-baumaschinen.de



**B+K Bregler & Klöckler GmbH**

Baumaschinen  
Stahlstraße 9  
88339 Bad Waldsee

Tel.: +49 7524 9712-0  
Fax: +49 7524 9712-40  
mail@buk-baumaschinen.de

Niederlassung Kissing  
Bahnhofstraße 141  
86438 Kissing

Tel.: +49 8233 79373-87  
Fax: +49 8233 79373-89  
kissing@buk-baumaschinen.de

